



รายงานผลการจัดซื้อจัดจ้างหรือการจัดหาพัสดุ  
ประจำปีงบประมาณ พ.ศ.๒๕๖๕

ของ

โรงเรียนปัญญาวุธ อำเภอควนขนุน จังหวัดพัทลุง  
สำนักงานเขตพื้นที่การศึกษามัธยมศึกษาพัทลุง



## บันทึกข้อความ

ส่วนราชการ งานการเงินและสินทรัพย์ โรงเรียนปัญญาวุธ

ที่ - วันที่ ๓๑ ตุลาคม ๒๕๖๕

เรื่อง รายงานผลการจัดซื้อจัดจ้างการจัดหาพัสดุประจำปีงบประมาณ พ.ศ.๒๕๖๕

เรียน ผู้อำนวยการโรงเรียนปัญญาวุธ

ด้วยโรงเรียนปัญญาวุธ ได้รับจัดสรรงบประมาณประจำปี พ.ศ.๒๕๖๕ งบดำเนินงาน กิจกรรมสนับสนุนค่าใช้จ่ายในการจัดการศึกษาขั้นพื้นฐาน เงินอุดหนุน เป็นค่าจัดการเรียนการสอน ค่าอุปกรณ์การเรียน ค่ากิจกรรมพัฒนาผู้เรียน การจัดการศึกษา (ค่าตอบแทนใช้สอยและวัสดุ) รวมเงินทั้งสิ้น ๑,๘๕๘,๑๘๖.๕๙ บาท (หนึ่งล้านแปดแสนห้าหมื่นแปดพันหนึ่งร้อยแปดสิบหกบาทห้าเก้าสตางค์ถ้วน) และได้ดำเนินการจัดซื้อจัดจ้าง เป็นเงิน ๑,๒๙๑,๗๙๑ บาท (หนึ่งล้านสองแสนเก้าหมื่นหนึ่งพันแปดร้อยเก้าสิบเอ็ดบาท)

๑. ผลการจัดซื้อจัดจ้างและการเบิกจ่ายงบประมาณภาพรวมของงบดำเนินงาน จำแนกตามวิธีตามจัดซื้อจัดจ้าง ประจำปีงบประมาณ พ.ศ. ๒๕๖๕

งบประมาณ (บาท)	วิธีการจัดซื้อจัดจ้าง		
	เฉพาะเจาะจง	e-bidding	คัดเลือก
๑,๒๙๑,๗๙๑	๑,๒๙๑,๗๙๑	-	-
๑,๒๙๑,๗๙๑	๑,๒๙๑,๗๙๑	-	-

จากตาราง จะเห็นได้ว่างบประมาณในภาพรวมที่ใช้ในการจัดซื้อจัดจ้างของโรงเรียนปัญญาวุธ จำนวน ๑,๒๙๑,๗๙๑ บาท จัดซื้อจัดจ้างโดยวิธีเฉพาะเจาะจงทั้งหมด เนื่องจากโรงเรียนปัญญาวุธ เป็นโรงเรียนขนาดเล็ก ไม่มีงบลงทุน ค่าที่ดินและสิ่งก่อสร้าง

๒. สรุปการจัดซื้อจัดจ้างและการเบิกจ่ายงบประมาณภาพรวมของงบดำเนินงาน จำแนกตามวิธีการจัดซื้อจัดจ้าง ประจำปีงบประมาณ พ.ศ. ๒๕๖๕

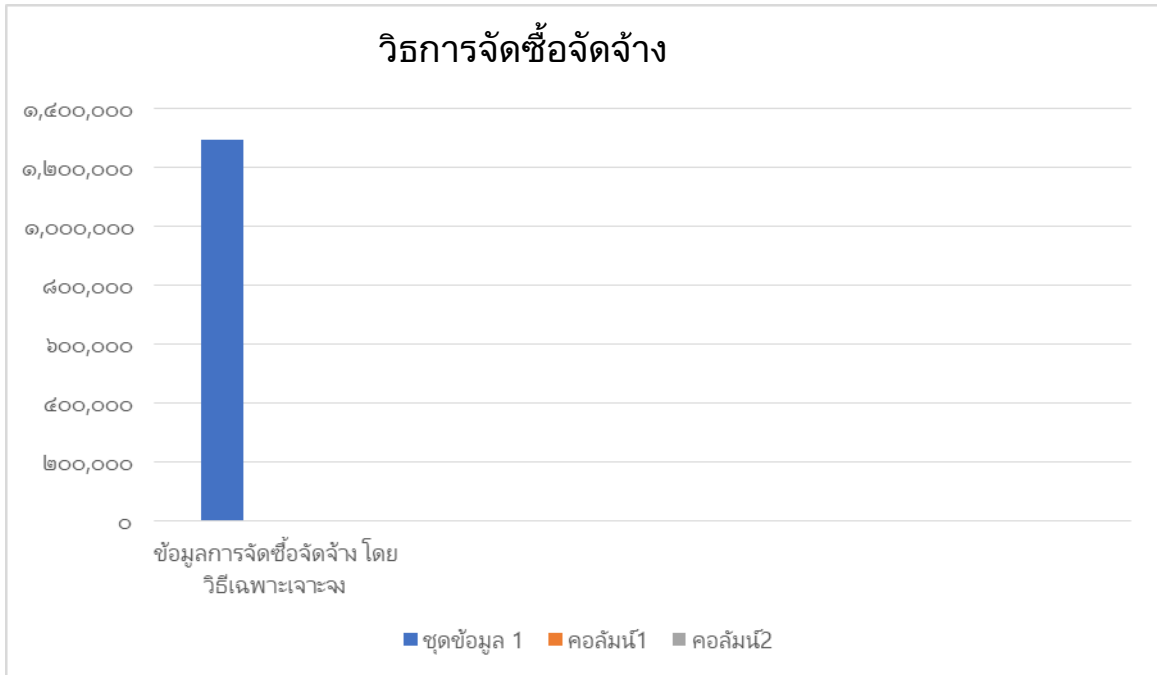
### การจัดซื้อจัดจ้างในระบบจัดซื้อจัดจ้างภาครัฐ e-GP

วงเงินตั้งแต่ ๕,๐๐๐ บาทขึ้นไป จำนวน ๔ โครงการ  
เป็นเงินทั้งสิ้น ๔๒๖,๐๐๐ บาท

### การจัดซื้อจัดจ้างไม่ผ่านระบบ e-GP

วงเงินไม่เกิน ๕,๐๐๐ บาท จำนวน ๓๕๖ โครงการ  
เป็นเงินทั้งสิ้น ๑,๒๔๙,๑๙๑.๐๐ บาท

แผนภูมิแสดงผลการจัดซื้อจัดจ้าง จำแนกตามวงเงินการจัดซื้อจัดจ้าง  
ประจำปีงบประมาณ พ.ศ.๒๕๖๕



รายงานการจัดซื้อจัดจ้าง ประจำปีงบประมาณ พ.ศ. ๒๕๖๕  
โรงเรียนปัญญาวุธ

เดือน	วิธีเฉพาะเจาะจง		วิธีประกาศเชิญชวน		วิธีคัดเลือก		รวม	
	ครั้ง	จำนวนเงิน	ครั้ง	จำนวนเงิน	ครั้ง	จำนวนเงิน	ครั้ง	จำนวนเงิน
ตุลาคม ๒๕๖๔	๑๑	๒๘,๑๔๘.๐๐	-	-	-	-	-	-
พฤศจิกายน ๒๕๖๔	๓๔	๔๕๔,๑๐๔.๐๐	-	-	-	-	-	-
ธันวาคม ๒๕๖๔	๑๘	๓๑,๑๐๗.๐๐	-	-	-	-	-	-
มกราคม ๒๕๖๕	๓๒	๘๑,๑๒๐.๐๐	-	-	-	-	-	-
กุมภาพันธ์ ๒๕๖๕	๔๐	๙๓,๒๑๓.๐๐	-	-	-	-	-	-
มีนาคม ๒๕๖๕	๓๒	๗๓,๓๑๗.๐๐	-	-	-	-	-	-
เมษายน ๒๕๖๕	๘	๑๑,๐๕๘.๐๐	-	-	-	-	-	-
พฤษภาคม ๒๕๖๕	๓๒	๒๐๒,๖๕๐.๐๐	-	-	-	-	-	-
มิถุนายน ๒๕๖๕	๓๕	๕๒,๕๒๐.๐๐	-	-	-	-	-	-
กรกฎาคม ๒๕๖๕	๒๓	๕๑,๘๖๓.๐๐	-	-	-	-	-	-
สิงหาคม ๒๕๖๕	๓๕	๘๔,๓๐๒.๐๐	-	-	-	-	-	-
กันยายน ๒๕๖๕	๕๙	๑๒๗,๓๖๒.๐๐	-	-	-	-	-	-
<b>รวมทั้งสิ้น</b>	<b>๓๖๐</b>	<b>๑,๒๙๑,๗๙๑</b>	<b>-</b>	<b>-</b>	<b>-</b>	<b>-</b>	<b>๓๖๐</b>	<b>๑,๒๙๑,๗๙๑</b>

### ๓. ปัญหา อุปสรรค ข้อจำกัดในการจัดซื้อจัดจ้าง

โรงเรียนปัญญาวุธ วิเคราะห์และสรุปปัญหา อุปสรรค ข้อจำกัดในการจัดซื้อจัดจ้าง ประจำปีงบประมาณ พ.ศ.๒๕๖๔ จำแนกเป็นประเด็น ดังนี้

๓.๑ การจัดซื้อจัดจ้างที่วงเงินตั้งแต่ ๕,๐๐๐ บาท โรงเรียนปัญญาวุธ ได้ดำเนินการจัดซื้อจัดจ้างในระบบ e-GP บางครั้งก็มีข้อผิดพลาดส่งเอกสารไปสำนักงานเขตพื้นที่การศึกษามัธยมศึกษาพัตลุงแล้วต้องนำกลับมาแก้ ทำให้เกิดความล่าช้า

๓.๒ ในการจัดซื้อหนังสือเรียนครูผู้สอนสั่งซื้อหนังสือไม่เพียงพอกับจำนวนนักเรียน เมื่อสั่งซื้อในรอบใหม่ก็ทำให้ได้รับหนังสือเรียนช้า

๓.๓ ความต้องการใช้พัสดุของกลุ่มงานที่ดำเนินตามโครงการในแผนปฏิบัติการระยะเวลาในการจัดซื้อจัดจ้างกระชั้นชิด อาจทำให้เกิดความล่าช้า และไม่รอบคอบระหว่างปฏิบัติงานได้

๓.๔ กลุ่มงานมีบุคลากรในการปฏิบัติงานไม่เพียงพอ ทำให้เกิดปัญหาในการปฏิบัติงาน ส่งผลให้งานที่ดำเนินการเกิดความล่าช้า และอาจเกิดความบกพร่อง ขาดความรอบคอบในการตรวจสอบ ตรวจสอบ เนื่องจากเป็นงานที่จะต้องดำเนินการอย่างเร่งด่วน

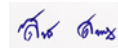
### ๔. ข้อเสนอแนะ

๔.๑ ประสานให้ผู้รับผิดชอบโครงการดำเนินการตามระยะเวลาที่กำหนดไว้ตามแผนงาน เพื่อให้เจ้าหน้าที่พัสดุจะได้มีเวลาในการดำเนินการจัดซื้อจัดจ้างและการจัดซื้อจัดจ้างไม่เร่งรีบในช่วงปลายปีงบประมาณ

๔.๒ ข้อเสนอแนะในเรื่องของการจัดซื้อหนังสือเรียนภาคเรียนที่ 2 ที่ครูผู้สอนควรแจ้งให้ดำเนินการตั้งแต่ช่วงปิดภาคเรียนเพื่อดำเนินการให้รวดเร็วขึ้นทันกับช่วงเวลาเปิดภาคเรียนที่ 2

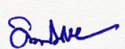
๔.๓ หน่วยงานควรส่งเสริม สนับสนุนให้เจ้าหน้าที่ผู้ปฏิบัติงานพัสดุเข้ารับการอบรมเพื่อให้ความรู้ความเข้าใจมากยิ่งขึ้น

จึงเรียนมาโปรดทราบและพิจารณา



(นางสาวสาคร สงคราม)

เจ้าหน้าที่พัสดุ



(นางรัฐจวน นิลสุข)

หัวหน้างานพัสดุ



(นางนันทน์ กุลศิริเดชาพันธ์)

รองผู้อำนวยการโรงเรียนปัญญาวุธ



(นางรุ่งระวี สาเหล็ก)

ผู้อำนวยการโรงเรียนปัญญาวุธ